

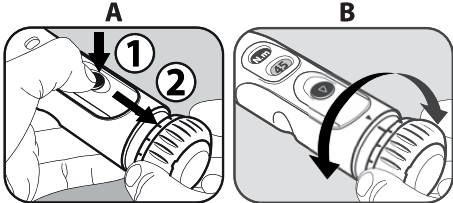


#### ZÁRUCÉNY PODMIENKY

- Predávajúci je povinný spotrebiteľovi tovar predviesť a riadne vyplniť záručný list. Všetky údaje musia byť v záručnom liste vypísané nezmateľným spôsobom v okamihu predaja tovaru.
- Už pri výbere tovaru starostlivo zvážte, aké funkcie a činnosti od výrobu požadujete. To, že výrobok nevyhovuje Vaším neskorším technickým nárokom, nie je dôvodom na jeho reklamáciu.
- Pri uplatnení nároku na záručnú opravu musí byť tovar odovzdaný s riadne vyplneným originálom záručného listu alebo iným dokladom o kúpe.
- V prípade reklamácie musí byť tovar odovzdaný v čistom stave, zbavený prachu či špiny a zabalený najlepšie v originálnom obale tak, aby pri preprave nedošlo k poškodeniu. V záujme presnej diagnostiky poruchy a jej dokonalého odstránenia spolu s výrobkom zašlite aj jeho originálne príslušenstvo.
- Servis nenesie zodpovednosť za tovar poškodený prepravcom.
- Servis ďalej nenesie zodpovednosť za zaslané príslušenstvo, ktoré nie je súčasťou základného vybavenia výrobu. Vynímokú sú prípady, kedy príslušenstvo nie je možné odstrániť z dôvodu chyby výrobu.
- Záruka sa vzťahuje výlučne na závadly spôsobené chybou materiálu, výrobnej montáže alebo technológou spracovania.
- Táto záruka nie je na ujmu zákonným právam, ale je dodatkom k nim.
- Záručnú opravu je oprávnený vykonávať výhradne autorizovaný servis značky Fortum.
- Výrobca zodpovedá za to, že výrobok bude mať po celú záručnú lehotu vlastnosti a parametre uvedené v technických údajoch, pri dodržaní návodu na použitie. Zároveň si vyhradzuje právo na konštrukčné zmeny bez predchádzajúceho upozornenia.

|           |           |           |           |
|-----------|-----------|-----------|-----------|
| <b>17</b> | <b>18</b> | <b>19</b> | <b>20</b> |
|-----------|-----------|-----------|-----------|

## V. A forgatónyomaték beállítása



Nyomja meg a gyűrű rögzítésére szolgáló gombot, és húzza ki a gyűrűt



Nyomja meg a gyűrű rögzítésére szolgáló gombot, és ezzel egyidejűleg tolja vissza a gyűrűt

|           |           |           |           |
|-----------|-----------|-----------|-----------|
| <b>21</b> | <b>22</b> | <b>23</b> | <b>24</b> |
|-----------|-----------|-----------|-----------|

## IX. Jótállási idő és feltételek

#### GARANCIÁLIS IDŐ

Jótállásra, szavatosságra vonatkozó jogszabályok, rendeletek: 151/2003. (IX.22) Korm. Rendelet; Ptk. 685.§ e) pont; Ptk. 305§ - 311/A-ig; 49/2003. (VII. 30.) GKM rendelet. Az említett törvények rendelkezéseivel összhangban a Madal Bal Kft. az Ön által megvásárolt termékre a jótállási jegyen feltüntetett garanciaidőt ad. Az alább megadott garanciális feltételek illetve a jótállási jegyen feltüntetett további feltételek teljesülése esetén a termék javítását a Madal Bal Kft.-vel szerződéses kapcsolatban álló szakszerviz a garanciális időszakban díjmentesen végzi el.

|           |           |           |           |
|-----------|-----------|-----------|-----------|
| <b>25</b> | <b>26</b> | <b>27</b> | <b>28</b> |
|-----------|-----------|-----------|-----------|

11. Nárök na záruku zaniká, ak:

- výrobok nebol používaný a udržiavaný podľa návodu na obsluhu.
- bol vykonaný akýkoľvek zásah do konštrukcie stroja bez predchádzajúceho písomného povolenia vydaného firmou Madal Bal s.r.o., alebo zmluvným servisom.
- výrobok bol používaný v iných podmienkach alebo na iné účely, než na ktoré je určený.
- bola niektorá časť výrobu nahradená neoriginálnou súčastou.
- došlo k poškodeniu výrobu alebo k nadmernému opotrebeniu vinou nedostatočnej údržby.
- výrobok havaroval alebo bol poškodený vyššou mocou.
- škody vznikli pôsobením vonkajších mechanických, teplotných či chemických vplyvov.
- chyby boli spôsobené nevhodným skladovaním, či manipuláciou s výrobkom.
- výrobok bol používaný (pre daný typ výrobu) v agresívnom prostredí napr. prašnom, vlhkom.
- výrobok bol použitý nad rámec prípustného zataženia.
- bolo vykonané akékoľvek falšovanie záručného listu alebo dokladu o kúpe.
- Výrobca nezodpovedá za chyby výrobu spôsobené bežným opotrebením alebo použitím výrobu na iné účely, než na ktoré je určený.
- Záruka sa nevzťahuje na položky, u ktorých je možné očakávať opotrebenie v dôsledku ich normálnej funkcie (napr. lakovanie atď.)
- Poskytnutím záruky nie sú dotknuté práva kupujúceho, ktoré sa ku kúpe viažu podľa osobitných právnych predpisov.

#### ZÁRUCNÝ A POZÁRUCNÝ SERVIS VYKONÁVA DISTRIBÚTOR

Madal Bal s.r.o.

Stará Vajnorská 37, 831 04 Bratislava

Fax: +421 2 212 920 70, Tel.: +421 2 212 920 91

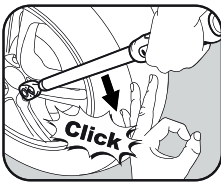
E-mail: servis@madalbal.sk

## VI. A meghúzó szerszám felhelyezése (Obr. 2)

- Nyomja meg a rögzítő gombot (1. ábra 8. szám), és húzza rá a racsni négyszögére a kívánt méretű meghúzó szerszámot („dugókulcsot”).
- A racsni karját (1. ábra 7. szám) állítsa balra, meghúzásra.

## VII. Munkavégzés a nyomaték-kulccsal (Obr. 3)

Kezdje el meghúzni a csavart. A kulccsal 15° tartományban mozogjon. A beállított forgatónyomaték elérését hangos „kattanás” jelzi, majd a csavarkötést már ne húzza tovább, nehogy megsérüljön a nyomatékkulcs mechanizmus.



#### MEGJEGYZÉS

Abban az esetben, ha a kulcson nem használhat standard meghúzó szerszámokat („dugókulcsokat”), más toldatok használatára is lehetőség nyílik. A toldatok használata azonban a kulcs (kar) meghosszabbítását eredményezi, és ezáltal változik a beállított forgatónyomaték értéke is.

Az új forgatónyomaték értékét az alábbi egyenlet kiszámításával kapjuk meg (obr. 4):
N(A)=N× ((A+B)/B)

N(A)…Forgatónyomaték érték a kulcs meghosszabbítását követően
N……A kulcson beállított forgatónyomaték érték

## Bevezetés

Tisztelt Vásárló!

Köszönjük bizalmát, amelyet az elektromos láncfűrész megvásárlásával az Fortum márká iránt tanúsított. A termék tulajdonságait az Európai Unióban érvényes szabványok és előírások szerinti alapos megbízhatósági, biztonsági és minőségi vizsgálatokban ellenőriztük.

Amennyiben a termékkel kapcsolatban bármilyen kérdése lenne, kérjük, lépjen kapcsolatba vevőszolgálati és tanácsadói központunkkal:

**www.szerszamvilag.hu**

**Telefax: (1) 297-1270, Telefon: (1) 297-1277**

**Gyártó:** Madal Bal a. s., Průmyslová zóna Příluky 244, 76001, Zlín Cseh Köztársaság
**Forgalmazó:** Madal Bal Kft., 1183 Budapest, Gyömrői út 85-91. (Magyarország)

**A kiadás dátuma:** 16.10.2012

## I. Műszaki adatok

|                                       |                |
|---------------------------------------|----------------|
| Megrendelési szám                     | 4700213        |
| Racsni négyszög mérete                | 1/2” (12,7 mm) |
| Beállítható forgatónyomaték tartomány | 40-200 Nm      |
| Legkisebb állítható skálaérték        | 0,5 Nm         |
| Tűréshatár                            | ± 4%           |
| Nyomatékkulcs hossza                  | 517 mm         |
| Nyomatékkulcs átmérője                | 42 mm          |
| Racsni fogak száma                    | 48             |
| Súly                                  | 1,3 kg         |

|           |           |           |           |
|-----------|-----------|-----------|-----------|
| <b>21</b> | <b>22</b> | <b>23</b> | <b>24</b> |
|-----------|-----------|-----------|-----------|

A…….Meghosszabbítás értéke (a négyzet középtől a toldat középig mért érték)
B…….A kulcs karjának hossza (a kulcs markolatának középtől a négyzet középig mért érték)

#### ▲ FIGYELEM

A pillanatkulcsot csak 0° - 50° hőmérséklet-tartományban használja. E tartományon kívül eső hőmérséklet esetén a pontosság csökken a kulcs belsejében található rugó hőmérsékletfüggő szilárdságának változása következtében.

• A nyomatékkulccsal végzett munka befejezését követően állítson be alacsony forgatónyomaték értéket a skálán, hogy az állítómechanizmus rugója a tárolás során ne legyen hosszú távon nagy terhelésnek kitéve. Ezáltal megelőzhetők a forgatónyomaték beállítás során a rugó„elfáradása” miatti pontatlanságok.

#### ▲ FIGYELEM

A mérés pontosságának megőrzése érdekében ajánlott a nyomatékkulcs újrakalibrálása. Az újrakalibráláshoz speciális szerszám használatos, és a művelet költségtényezője a felhasználót terheli. Az újrakalibrálást nem a gyártó vagy a forgalmazó biztosítja, és nem vonatkoznak rá a jótállási feltételek sem, mivel nem termékhibáról van szó.

Újrakalibrálásra az alábbi esetekben van szükség:

- Ha a kulcsot több, mint 5000 x használták
- Leejtést, vagy helytelen használatot követően
- Ha a kulcs sokáig használaton kívül volt

## II. A csomagolás része

|                     |      |
|---------------------|------|
| Nyomatékkulcs       | 1 db |
| Tartódoboz          | 1 db |
| Használati útmutató | 1 db |

### III. Termékismertető

A Fortum 4700213 nyomatékkulcs csavarkötések előírt forgatónyomatéknak (erőnek) megfelelő meghúzására alkalmas szerszám. A kulcs alján található állítógyűrű a markolaton található kis ablakban megjelenítésre kerülő értékű forgatónyomaték könnyű és gyors beállítását teszi lehetővé. A műanyag ergonómikus markolat biztosítja a kulcs kényelmes fogását. A nyomatékkulcs nem alkalmas a beállított nyomaték értékének bemérésére.

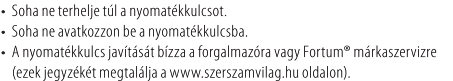
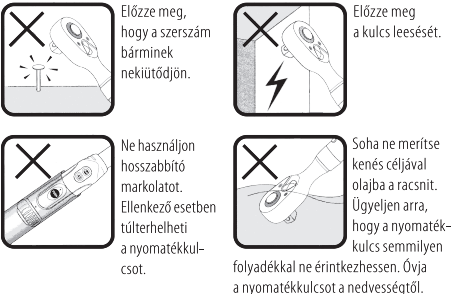
## IV. Alkatrészek és szabályozószerke (1- ábra, szám-leírás)

- Forgatónyomaték beállító gyűrű
- Gyűrűrögítő gomb
- Markolat
- A beállított forgatónyomaték érték megjelenítésére szolgáló ablak
- Nm és Ft-lb (pound force foot) egységek közötti konvertáló skála
- A kulcs mozgásának irányát jelző nyíl - a beállított forgatónyomaték csak meghúzásra használható.
- A racsni négyszögének forgatási irányának beállítására szolgáló kar
- A racsni négyszögére húzott meghúzó szerszám rögzítésére szolgáló gomb
- A racsni négyszöge
- A racsni szériaszáma
- A forgatónyomaték értékének beállítására szolgáló jel
- A 0,5 Nm-es skálát jelző vonalak
- Az 1,0 Nm-es skálát jelző vonalak

## VIII. A nyomatékkulcs helytelen használatára vonatkozó figyelmeztetés

#### ▲ FIGYELEM

A nyomatékkulcs helytelen használata a szerszám megsérülését okozhatja, amelyre nem érvényesíthetők a jótállási feltételek.



- Soha ne terhelje túl a nyomatékkulcsot.
- Soha ne avatkozzon be a nyomatékkulcsba.
- A nyomatékkulcs javítását bizza a forgalmazóra vagy Fortum® márkaszervizre (ezek jegyzékét megtalálja a www.szerszamvilag.hu oldalon).

|           |           |           |           |
|-----------|-----------|-----------|-----------|
| <b>21</b> | <b>22</b> | <b>23</b> | <b>24</b> |
|-----------|-----------|-----------|-----------|

- A gyártó nem felelős a termék normál elhasználódásával kapcsolatos, illetve a termék nem rendeltetés szerű használata miatt bekövetkező hibákért.
- A garancia nem vonatkozik a berendezés normál használata következtében várhatóan elhasználódó elemekre (például a lakkozásra, szénkefére, stb.).
- A garancia megadása nem érinti a vevők azon jogait, amelyekkel a termék vásárlásával kapcsolatban külön jogszabályok alapján rendelkeznek.

#### GARANCIÁLIS IDŐ ALATTI ÉS GARANCIÁLIS IDŐ UTÁNI SZERVIZELÉS

A termékek javítását végző szakszervizek címe, a javítás ügymenetével kapcsolatos információk a www.madalbal.hu weboldalon találhatóak meg, illetve a szakszervizek felsorolása a termék vásárlásának helyén is beszerezhető. Tanácsadással a (1)-297-1277 ügyfélszolgálati telefonszámon állunk ügyfeleink rendelkezésére.